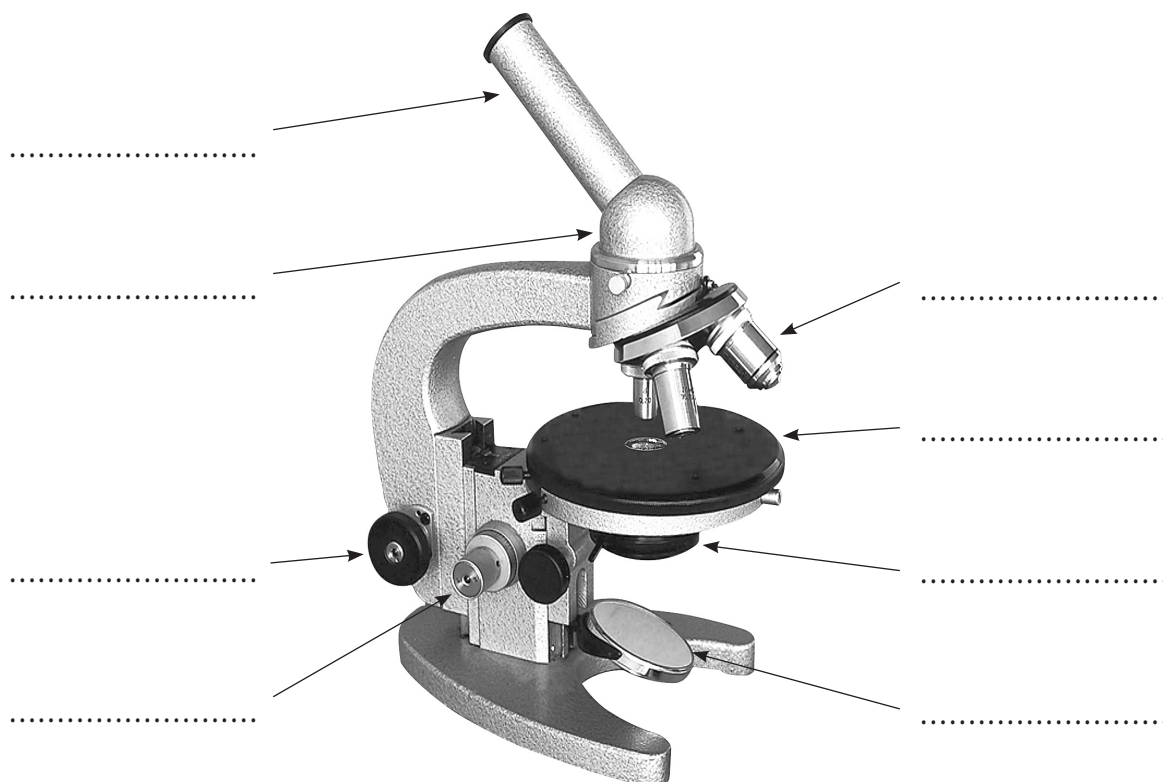


ZAŁĄCZNIK 2



OKULAR – umożliwienie obserwacji obiektu i jego powiększenia

OBIEKTYW – zbieranie światła wychodzącego z przedmiotu i powiększanie obrazu

TUBUS – formowanie powiększonego obrazu

ŚRUBY MIKROMETRYCZNA I MAKROMETRYCZNA – regulacja odległości i ostrości obrazu

REWOLWER – zmiana obiektywów

ŹRÓDŁO ŚWIATŁA – oświetlenie obiektu

STATYW – zapewnienie sztywności konstrukcji